

## Инструкция по монтажу вилки панельной 4x63А

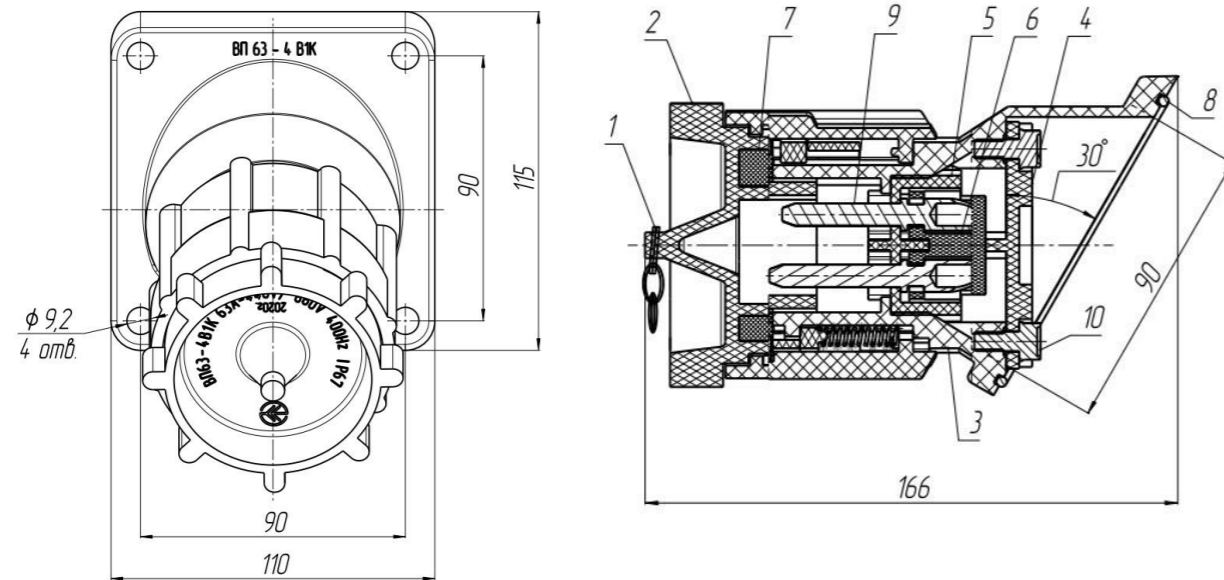


Рис.1

Разделка кабелей соединителей.

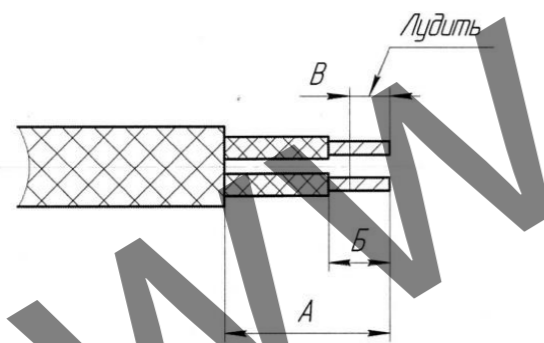


Рис.2

Разметка для крепления.

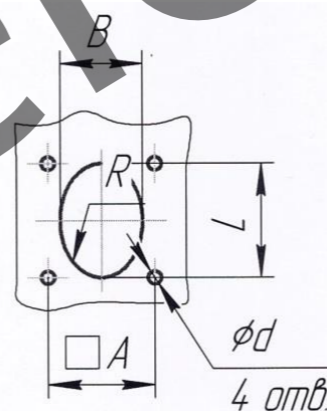


Рис.3

### Порядок монтажа:

1. Разобрать заднюю часть:
  - 1.1- вывернуть два винта и смазать их смазкой ЦИАТИМ-201 ГОСТ 6267-74 или аналогичной смазкой;
  - 1.2- снять шайбу (поз.4);
  - 1.3 - подготовить кабельное уплотнение к монтажу - для этого необходимо выбрать надрез на уплотнении, соответствующий диаметру уплотняемого неразделанного конца кабеля, и прорезать его до конца;
  - 1.4 - разобрать блок изоляторов (поз.5) и закрепить контакты (поз.9) глухими отверстиями вверх в приспособлении для монтажа и для пайки проводов;
  - 1.5 - осмотреть изоляторы. Поврежденные изоляторы (с трещинами и поврежденными ребрами) к эксплуатации не допускаются.
2. Разделка кабелей соединителей.
  - 2.1 Места пайки (оголенные концы) покрыть флюсом (спиртовой раствор канифоли), а затем производится лужение горячим способом.
  - 2.2 На кабель, подлежащий пайке, надевается шайба (поз.4);
  - 2.3 Надетая шайба фиксируется от перемещения и производится пайка подготовленных и отогнутых (для удобства пайки) кабеля к контактам, установленным в приспособление монтажными лунками вверх, с уложенным в каждую лунку небольшого кусочка припоя (количество припоя определяется опытным путем).
  - 2.4 Тонкую заземляющую жилу кабеля паять к контакту "⊥" (более длинному, чем фазные контакты). Укладка контактов после пайки в блок изолятора производится в соответствии с маркировкой лицевой части наружного изолятора.
  - 2.5 При пайке гнезд заземляющая жила кабеля припаивается к любому гнезду (гнезда унифицированы), но укладка в блок изоляторов производится в соответствии с маркировкой наружного изолятора.
  - 2.6 Разделанный конец кабеля с припаянными контактами и собранным блоком изоляторов вдвигается в корпус вилки до упора и посадки на фиксирующие шпонки или лыски корпусов, затем по кабелю продвигаются до упора в изоляторы.
  - 2.7 Вставляется резиновое кольцо (поз.8) в корпус. Смазать выходные концы винтов, закрыть шайбой и завернуть крепежные винты.

Соединители кабельные и панельные	А, мм	Б, мм	В, мм
ВП63-4В1К	45 - 47	15±1	8 - 10

Тип	Размеры не более, мм				
	А	В	Л	Р	д
ВП63-4В1К	90	85	90	42.5	9,2